

48°07'23"N 11°27'03"E

TourGuide

Software zur Erstellung von POI mit MP3 Funktion

Bedienung

Diese Anleitung beschreibt die Nutzung des TourGuides mit MapSource und anschließender Übertragung an ein POI fähiges Gerät.

Die folgenden Geräte unterstützen zusätzlich die TourGuide-Funktion:

- StreetPilot c550
- StreetPilot 2820
- StreetPilot 7200 / 7500
- Alle nüvi Modelle mit MP3 Player
- zumo serie

Hinweis: Zur Nutzung benötigen Sie die aktuellste Version von MapSource sowie des POI Loaders.

Sie können die neueste Version der MapSource Software unter http://www8.garmin.com/support/download_details.jsp?id=209 den POI Loader unter http://www8.garmin.com/support/download_details.jsp?id=927 herunterladen.

Hinweis: Um die aktuellste Version der MapSource betreiben zu können, benötigen Sie als Betriebssystem Windows 2000 oder neuer.

Erstellen der Dateien in MapSource

1. Installieren Sie die MapSource Software auf Ihrem Computer.
2. Starten Sie die MapSource Software auf Ihrem Computer.

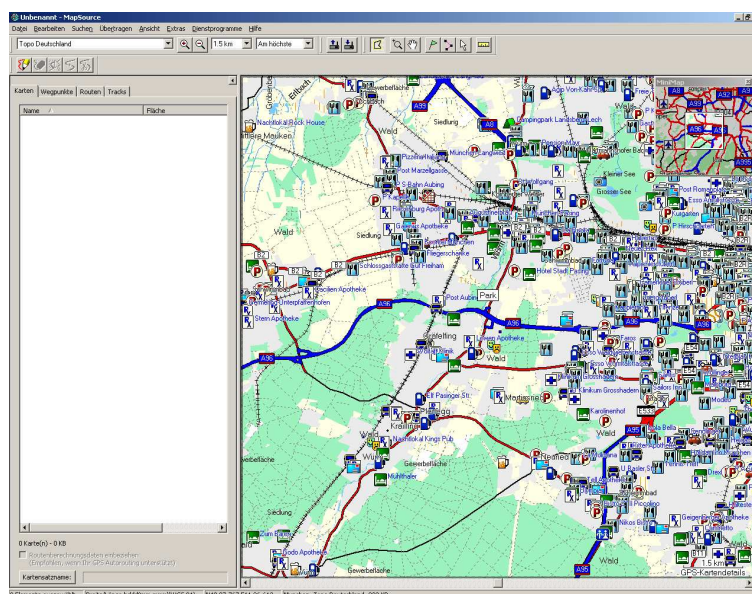


Abbildung 1: geöffnete MapSource Software mit Topographischer Karte

3. Suchen Sie sich den Bereich auf Ihrer Karte, an dem Sie Ihren Wegpunkt setzen möchten.
4. Wählen Sie in Ihrer Menüleiste die Wegpunktfunktion (grünes Fähnchen).

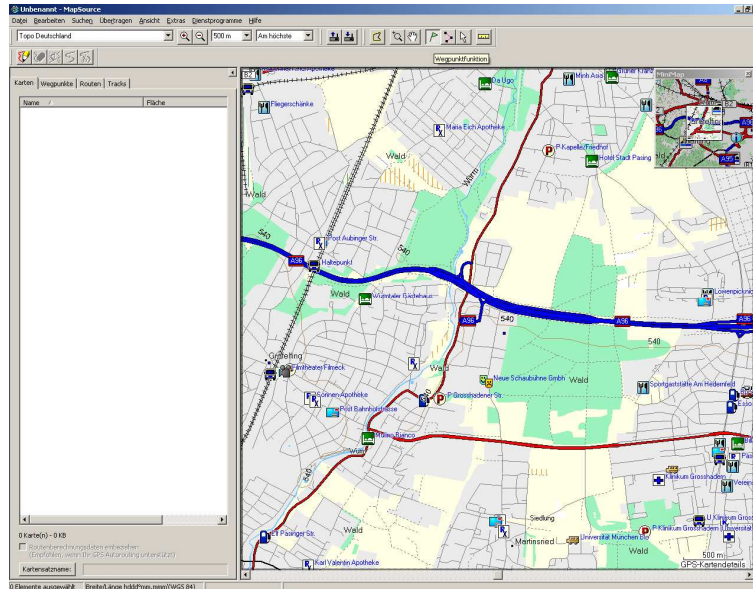


Abbildung 2: Wegpunktfunktion

5. Wählen Sie nun auf der Karte die Position, an der der Wegpunkt gespeichert werden soll und klicken Sie mit der linken Maustaste darauf. Es wird folgendes Fenster erscheinen:

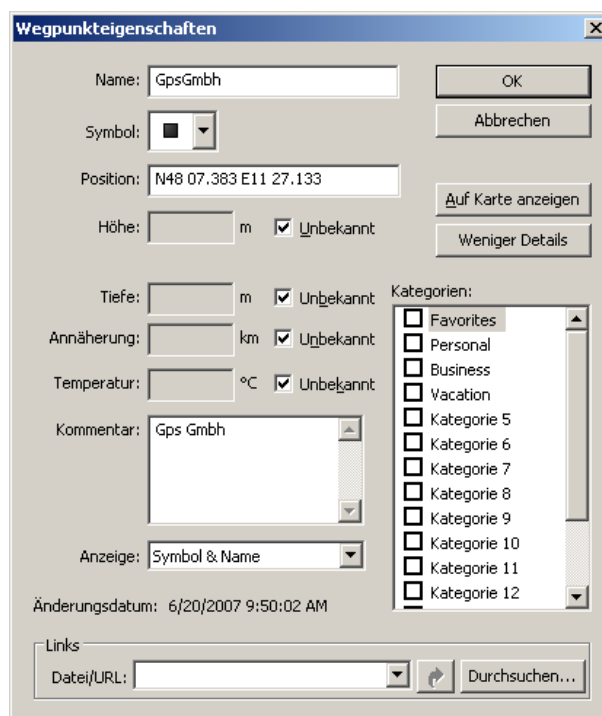


Abbildung 3: Wegpunkteigenschaften

6. Geben Sie, wie unter Abbildung 3 ersichtlich, den gewünschten Namen und ggf. einen Kommentar ein.
7. Entfernen Sie nun bei „Annäherung“ das Häkchen bei „Unbekannt“ und geben Sie die gewünschte Entfernung ein, bei der das Musikstück starten soll.

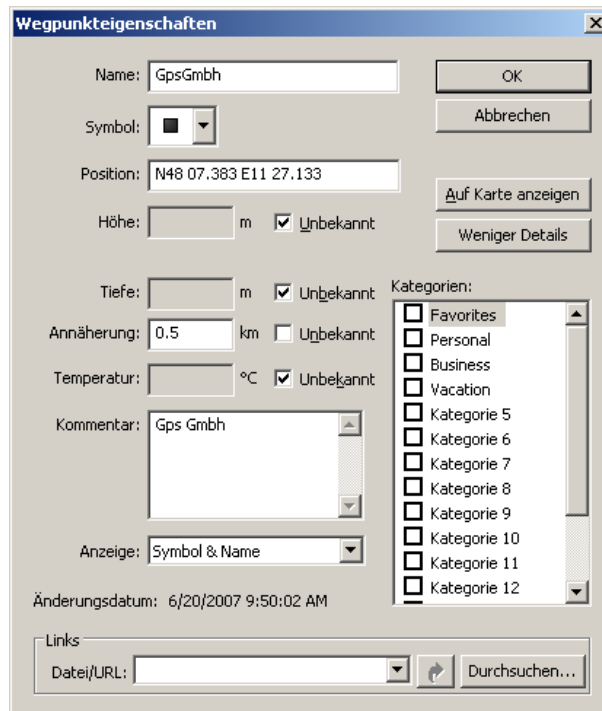


Abbildung 4: Wegpunkteigenschaften mit eingegebenem Annäherungsalarm

8. Wählen Sie nun „Durchsuchen...“ und geben Sie den Pfad der gewünschten Musikdatei an.

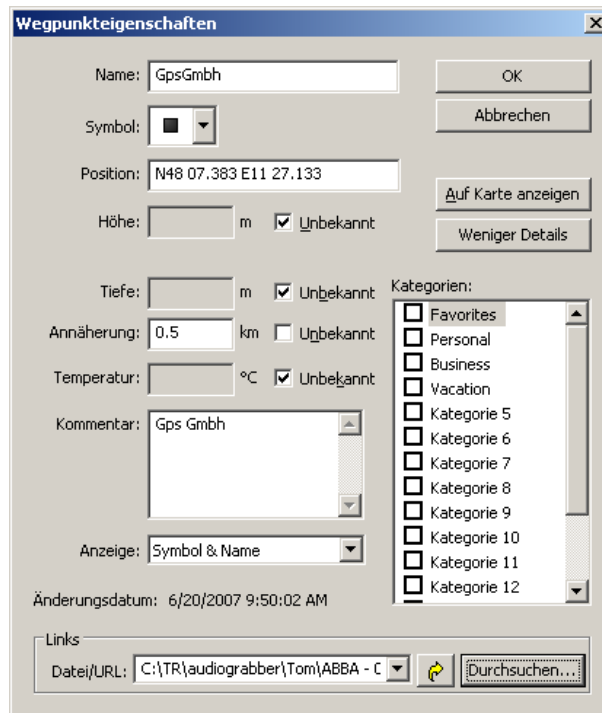


Abbildung 5: Wegpunkteigenschaften mit angegebenem Dateipfad

9. Speichern Sie Ihre Einstellungen, indem Sie mit „OK“ bestätigen.
10. Sie sehen nun wieder das Kartenfenster. Der Wegpunkt wird Ihnen unter „Wegpunkte“ angezeigt:

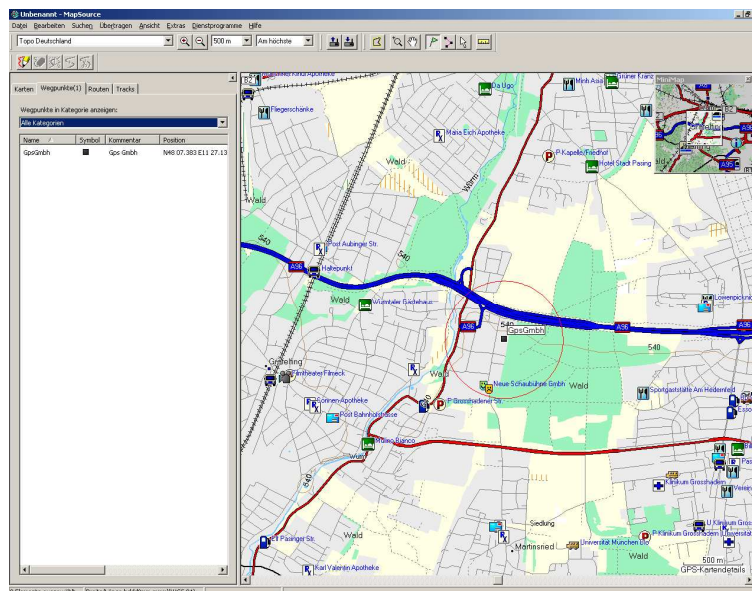


Abbildung 6: Abgespeicherter Wegpunkt im Kartenfenster

11. Sollten Sie weitere TourGuide Punkte speichern wollen, wiederholen Sie die Schritte 5 bis 9 dieser Anleitung.

12. Wenn Sie alle Ihre Wegpunkte angelegt haben, wählen Sie in MapSource „Datei“ - „Speichern unter“. Wählen Sie einen Speicherort, legen Sie dort einen Ordner an und speichern Sie die Datei im .gpx Format ab.

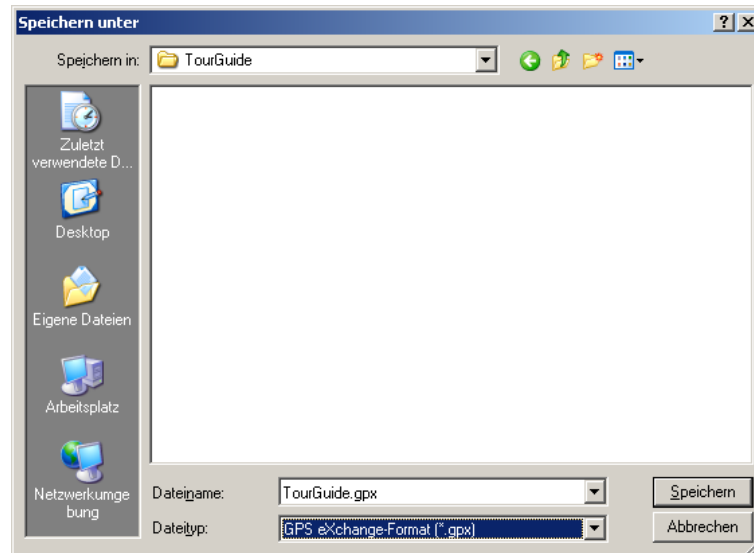


Abbildung 7: Speichern der Datei im GPX Format

Übertragen mit dem POI Loader

1. Installieren Sie den POI Loader
2. Schließen Sie Ihr POI – fähiges Gerät an Ihren Rechner an.
3. Starten Sie den POI Loader



Abbildung 8: Startbildschirm POI Loader

4. Klicken Sie auf „Weiter“. Der POI Loader sucht nun nach dem Gerät und zeigt Ihnen dieses an.

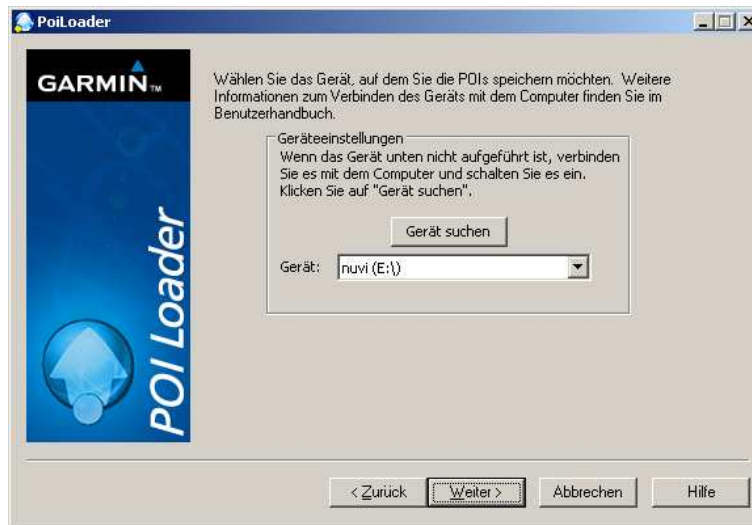


Abbildung 9: POI Loader Geräteauswahl

5. Betätigen Sie die Schaltfläche „Weiter“ und wählen Sie im Fenster aus, dass Sie neue POI auf dem Gerät installieren wollen.



Abbildung 10: Neue POI auf dem Gerät installieren

6. Wählen Sie „Weiter“ und geben im folgenden Fenster über „Durchsuchen...“ den Ordner an, in dem Sie die Tour Guide Punkte gespeichert haben.



Abbildung 11: Auswahl des Ordners

7. Wählen Sie „Express“ aus und drücken Sie erneut auf „Weiter“. Der POI – Loader überträgt nun die Dateien auf Ihr Gerät und bestätigt Ihnen abschließend den erfolgreichen Vorgang.



Abbildung 12: Meldung des POI Loaders

8. Wählen Sie „Fertig stellen“. Der POI Loader wird beendet und die Punkte sind erfolgreich auf Ihrem Gerät gespeichert.

Hilfe/FAQ:

Unser Online Service steht Ihnen unter <http://www.garmin.de/support> rund um die Uhr bei allen Fragen schnell und unkompliziert zur Verfügung. In der Hilfe/FAQ finden Sie Antworten auf häufig gestellte Fragen. Über das Kontaktformular erreichen Sie unseren Customer Service einfach, schnell und kostenlos.

Die in dieser Dokumentation enthaltenen Angaben und Daten, einschließlich URLs und anderer Verweise auf Internetwebseiten, können ohne vorherige Ankündigung geändert werden. Das vollständige Risiko der Nutzung oder der Ergebnisse der Nutzung dieses Dokuments liegt beim Benutzer.

Die Genehmigung zum Verwenden, Kopieren und Vertreiben dieser Dokumentation ohne Gebühr wird hiermit erteilt, sofern der untenstehende Urheberrechtshinweis und dieser Genehmigungsvermerk in allen Kopien wiedergegeben wird. Das Ändern des Dokuments ist nicht erlaubt. Das gilt sowohl für den Inhalt als auch für das Dateiformat. Das Dokument muß stets in der vorliegenden Form und vollständig kopiert weitergegeben oder anderweitig veröffentlicht werden - das Kopieren, Weitergeben oder Veröffentlichen von Teilen des Dokuments ist nicht erlaubt.

© 2007 Garmin Deutschland GmbH. Alle Rechte vorbehalten.